

## Weiher- und Biotop-Einlagen



Ein Weiher an der Sonne, wo die Wasserpflanzen üppig gedeihen, ist ebenso reizvoll wie einer im Schatten, der einem Waldweiher gleicht. Sozusagen jeder Platz eignet sich für das Anlegen eines Weihers. Es verschönert jeden Garten und bietet naturnahe Erlebnisse während des ganzen Jahres. Das Anlegen eines Weihers ist einfacher als man denkt. Unsere Materialien werden auf die gewünschte Grösse absolut wasserdicht verschweisst.

### Verfügbare Qualitäten:

**VP 238 Trevira** **Fr. 11.00 / m2**

Gewebe mit doppelseitiger Beschichtung  
Gewicht: ca. 500 g/m2  
Farben: grau, grün, dunkelblau

**TREVIRA NOVO** **Fr. 13.00 / m2**

Gewebe mit doppelseitiger Beschichtung  
Gewicht: ca. 660 g/m2  
Farben: grau, grün, schwarz, dunkelblau

**TREVIRA SPEZIAL** **Fr. 17.00 / m2**

Gewebe mit doppelseitiger Spezial-Beschichtung  
Gewicht: ca. 840g/m2  
Farben: olivegrün

**Grösse nach Ihrem Wunsch hergestellt.**

## Container-Einlagebeutel 800 Liter



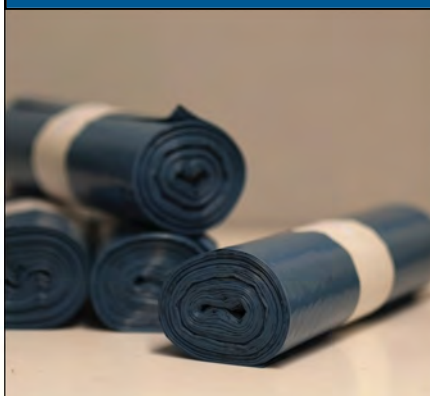
**Material**  
PE 0.033 mm natur

**Grösse**  
115 x 71 x 150 cm

**Verp.-Einheit**  
Karton à 50 Stück

**Preis**  
**Fr. 88.00/Karton**

## Grosse Plastik-Säcke 120 Liter



**Material**  
PE blau

**Grösse**  
70 x 110 cm

**Verp.-Einheit**  
Rolle à 25 Stk.

**Preis**  
**Fr. 30.00/Rol.**

## Sandsack



**Ausführung**  
mit Schnurzug

**Material**  
Trevira VP 226

**Grösse**  
29 x 42 cm (BxH)

**Farbe**  
wählbar

**Preis**  
**Fr. 9.00/Stk.**

## Reserverad-Schutzhülle



**Ausführung**  
mit Gummizug

**Material**  
TREVIRA NOVO

**Grösse**  
Ø + Breite des Pneus angeben

**Farbe**  
wählbar

**Preis**  
**Fr. 98.00**



**BLACHO-TEX AG**

Vorstadt 6  
5607 Hägglingen

Telefon 056 624 15 55  
Fax 056 624 15 59

**Blachen und Zelte**  
CHE-102.566.939 MWST  
[www.blacho-tex.ch](http://www.blacho-tex.ch)  
[info@blacho-tex.ch](mailto:info@blacho-tex.ch)